

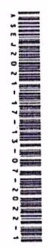
CUENTA PÚBLICA - MUNICIPIO SANTA MARÍA DEL ORO
ESTADO DE SITUACIÓN FINANCIERA
DEL 1 DE ENERO AL 31 DE DICIEMBRE DE 2021

CTA	DESCRIPCIÓN	2021		2020		CTA	DESCRIPCIÓN	2021		2020	
		20000ACTIVO	21000PASIVO	20000ACTIVO	21000PASIVO			20000ACTIVO	21000PASIVO	20000ACTIVO	21000PASIVO
10000	ACTIVO CIRCULANTE	2,023,374.13	3,625,290.87	2,090,242.10	3,692,158.84	21000	CUENTAS POR PAGAR A CORTO PLAZO	26,930.38	-67,027.62	0.00	0.00
11000	EFFECTIVO Y EQUIVALENTES	56,071.58	50,250.51	0.00	0.00	21100	CUENTAS POR PAGAR A CORTO PLAZO	7,245.45	-22,065.55	0.00	0.00
11100	Efectivo	1,096,519.23	3,544,257.04	0.00	0.00	21110	Servicios personales por pagar a corto plazo	11,223.64	11,223.64	0.00	0.00
11120	Bancos/tesorería	30,783.32	0.00	0.00	0.00	21120	Contratistas por obras públicas por pagar a corto plazo	0.00	0.00	0.00	0.00
11130	Bancos/Depositos y otros	0.00	0.00	0.00	0.00	21130	Participaciones y aportaciones por pagar a corto plazo	0.00	0.00	0.00	0.00
11140	Inversiones temporales (hasta 3 meses)	0.00	0.00	0.00	0.00	21150	Transferencias otorgadas por pagar a corto plazo	0.00	0.00	0.00	0.00
11150	Fondos con afectación específica	0.00	0.00	0.00	0.00	21160	Intereses, comisiones y otros gastos de la deuda pública por pagar a corto plazo	8,461.29	-56,185.71	0.00	0.00
11160	Depósitos de fondos de terceros en garantía y/o administración	0.00	0.00	0.00	0.00	21170	Retenciones y contribuciones por pagar a corto plazo	0.00	0.00	0.00	0.00
11190	Otros efectivos y equivalentes	0.00	0.00	0.00	0.00	21180	Devoluciones de la ley de ingresos por pagar a corto plazo	0.00	0.00	0.00	0.00
11200	DERECHOS A RECIBIR EFFECTIVO O EQUIVALENTES	51,660.97	51,660.97	0.00	0.00	21190	Otras cuentas por pagar a corto plazo	0.00	0.00	0.00	0.00
11210	Inversiones financieras a corto plazo	0.00	0.00	0.00	0.00	21200	DOCUMENTOS POR PAGAR A CORTO PLAZO	0.00	0.00	0.00	0.00
11220	Cuentas por cobrar a corto plazo	51,660.97	51,660.97	0.00	0.00	21210	Documentos comerciales por pagar a corto plazo	0.00	0.00	0.00	0.00
11230	Deudores diversos por cobrar a corto plazo	0.00	0.00	0.00	0.00	21220	Documentos con contratistas por obras públicas por pagar a corto plazo	0.00	0.00	0.00	0.00
11240	Ingresos por recuperar a corto plazo	0.00	0.00	0.00	0.00	21290	Otros documentos por pagar a corto plazo	0.00	0.00	0.00	0.00
11250	Deudores por anticipos de la tesorería a corto plazo	0.00	0.00	0.00	0.00	21300	PORCIÓN A CORTO PLAZO DE LA DEUDA PÚBLICA A LARGO PLAZO	0.00	0.00	0.00	0.00
11260	Préstamos otorgados a corto plazo	0.00	0.00	0.00	0.00	21310	Porción a corto plazo de la deuda pública interna	0.00	0.00	0.00	0.00
11290	Otros derechos a recibir efectivo o equivalentes a corto plazo	0.00	0.00	0.00	0.00	21320	Porción a corto plazo de la deuda pública externa	0.00	0.00	0.00	0.00
11300	DERECHOS A RECIBIR BIENES O SERVICIOS	15,207.00	15,207.00	15,207.00	15,207.00	21330	Porción a corto plazo de arrendamiento financiero	0.00	0.00	0.00	0.00
11310	Anticipo a proveedores por adquisición de bienes y prestación de servicios a corto plazo	15,207.00	0.00	0.00	0.00	21400	TÍTULOS Y VALORES A CORTO PLAZO	0.00	0.00	0.00	0.00
11320	Anticipo a proveedores por adquisición de bienes inmuebles y muebles a corto plazo	0.00	0.00	0.00	0.00	21410	Títulos y valores de la deuda pública interna a corto plazo	0.00	0.00	0.00	0.00
11330	Anticipo a proveedores por adquisición de bienes intangibles a corto plazo	0.00	0.00	0.00	0.00	21420	Títulos y valores de la deuda pública externa a corto plazo	293.39	293.39	0.00	0.00
11340	Anticipo a contratistas por obras públicas a corto plazo	0.00	0.00	0.00	0.00	21500	PASIVOS DIFERIDOS A CORTO PLAZO	293.39	293.39	0.00	0.00
11390	Otros derechos a recibir bienes o servicios a corto plazo	0.00	0.00	0.00	0.00	21510	Ingresos cobrados por adelantado a corto plazo	0.00	0.00	0.00	0.00
11400	INVENTARIOS	0.00	0.00	0.00	0.00	21520	Intereses cobrados por adelantado a corto plazo	0.00	0.00	0.00	0.00
11410	Inventario de mercancías para venta	0.00	0.00	0.00	0.00	21590	Otros pasivos diferidos a corto plazo	0.00	0.00	0.00	0.00
11420	Inventario de mercancías terminadas	0.00	0.00	0.00	0.00	21600	FONDOS Y BIENES DE TERCEROS EN GARANTÍA Y/O ADMINISTRACIÓN A CORTO PLAZO	0.00	0.00	0.00	0.00
11430	Inventario de mercancías en proceso de elaboración	0.00	0.00	0.00	0.00	21610	Fondos en garantía a corto plazo	0.00	0.00	0.00	0.00
11440	Inventario de materias primas, materiales y suministros para producción	0.00	0.00	0.00	0.00	21620	Fondos en administración a corto plazo	0.00	0.00	0.00	0.00
11450	Bienes en tránsito	0.00	0.00	0.00	0.00	21630	Fondos contingentes a corto plazo	0.00	0.00	0.00	0.00
11500	ALMACENES	0.00	0.00	0.00	0.00	21640	Fondos de Fideicomisos, mandatos y contratos análogos a corto plazo	0.00	0.00	0.00	0.00
11510	Almacén de materiales y suministro para el consumo	0.00	0.00	0.00	0.00	21650	Otros fondos de terceros en garantía y/o administración a corto plazo	0.00	0.00	0.00	0.00
11550	ESTIMACIÓN POR PÉRDIDA O DETERIORO DE ACTIVOS CIRCULANTES	0.00	0.00	0.00	0.00	21660	Valores y bienes en garantía a corto plazo	0.00	0.00	0.00	0.00
11610	Estimaciones para cuentas incobrables por derechos a recibir efectivo o equivalentes	0.00	0.00	0.00	0.00	21700	PROVISIONES A CORTO PLAZO	0.00	0.00	0.00	0.00
11620	Estimación por deterioro de inventarios	0.00	0.00	0.00	0.00	21710	Provisión para demandas y juicios a corto plazo	0.00	0.00	0.00	0.00
11900	OTROS ACTIVOS CIRCULANTES	0.00	0.00	0.00	0.00	21720	Provisión para contingencias a corto plazo	0.00	0.00	0.00	0.00
11910	Valores en garantía	0.00	0.00	0.00	0.00	21790	Otras provisiones a corto plazo	19,941.66	0.00	0.00	0.00
11920	Bienes en garantía (excluye depósitos de fondos)	0.00	0.00	0.00	0.00	21900	OTROS PASIVOS A CORTO PLAZO	19,941.66	0.00	0.00	0.00
11930	Bienes derivados de embarcos, decomisos, aseguramientos y dación en pago	0.00	0.00	0.00	0.00	21910	Ingresos por clasificar	0.00	0.00	0.00	0.00
11940	Adquisición con fondos de terceros	0.00	0.00	0.00	0.00	21920	Recaudación por participar	0.00	0.00	0.00	0.00
12000	ACTIVO NO CIRCULANTE	0.00	0.00	0.00	0.00	21990	Otros pasivos circulantes	0.00	0.00	0.00	0.00
12100	INVERSIONES FINANCIERAS A LARGO PLAZO	0.00	0.00	0.00	0.00	22000	PASIVO NO CIRCULANTE	47,165.43	-66,734.23	0.00	0.00
12110	Inversiones a largo plazo	0.00	0.00	0.00	0.00	22100	CUENTAS POR PAGAR A LARGO PLAZO	0.00	0.00	0.00	0.00
12120	Títulos y valores a largo plazo	0.00	0.00	0.00	0.00	22110	Proveedores por pagar a largo plazo	0.00	0.00	0.00	0.00
12130	Fideicomisos, mandatos y contratos análogos	0.00	0.00	0.00	0.00	22120	Contratistas por obras públicas por pagar a largo plazo	0.00	0.00	0.00	0.00
12140	Participaciones y aportaciones de capital	0.00	0.00	0.00	0.00	22200	DOCUMENTOS POR PAGAR A LARGO PLAZO	0.00	0.00	0.00	0.00
12200	DERECHOS A RECIBIR EFFECTIVO O EQUIVALENTES A LARGO PLAZO	0.00	0.00	0.00	0.00	22210	Documentos comerciales por pagar a largo plazo	0.00	0.00	0.00	0.00
12210	Documentos por cobrar a largo plazo	0.00	0.00	0.00	0.00	22220	Documentos con contratistas por obras públicas por pagar a largo plazo	0.00	0.00	0.00	0.00
12220	Deudores diversos a largo plazo	0.00	0.00	0.00	0.00	22290	Otros documentos por pagar a largo plazo	0.00	0.00	0.00	0.00
12230	Ingresos por recuperar a largo plazo	0.00	0.00	0.00	0.00	22300	DEUDA PÚBLICA A LARGO PLAZO	0.00	0.00	0.00	0.00
12240	Préstamos otorgados a largo plazo	0.00	0.00	0.00	0.00	22310	Títulos y valores de la deuda pública interna a largo plazo	0.00	0.00	0.00	0.00
12290	Otros derechos a recibir efectivo o equivalentes a largo plazo	0.00	0.00	0.00	0.00	22320	Títulos y valores de la deuda pública externa a largo plazo	0.00	0.00	0.00	0.00
12300	BIENES INMUEBLES, INFRAESTRUCTURA Y CONSTRUCCIONES EN PROCESO	105,876,114.63	98,702,431.33	465,000.00	465,000.00	22330	Préstamos de la deuda pública interna por pagar a largo plazo	0.00	0.00	0.00	0.00
12310	Terrenos	465,000.00	465,000.00	0.00	0.00	22340	Préstamos de la deuda pública externa por pagar a largo plazo	0.00	0.00	0.00	0.00
12320	Viviendas	0.00	0.00	0.00	0.00	22350	Arrendamiento financiero por pagar a largo plazo	0.00	0.00	0.00	0.00
12330	Edificios no habitacionales	1,958,455.28	1,958,455.28	0.00	0.00	22400	PASIVOS DIFERIDOS A LARGO PLAZO	0.00	0.00	0.00	0.00
12340	Infraestructura	0.00	0.00	0.00	0.00	22410	Créditos diferidos a largo plazo	0.00	0.00	0.00	0.00
12350	Construcciones en proceso de dominio público	101,318,864.58	94,145,181.28	2,133,794.77	2,133,794.77	22420	Intereses cobrados por adelantado a largo plazo	0.00	0.00	0.00	0.00
12360	Construcciones en proceso en bienes propios	2,133,794.77	2,133,794.77	0.00	0.00						

CUENTA PÚBLICA - MUNICIPIO SANTA MARÍA DEL ORO
ESTADO DE SITUACIÓN FINANCIERA
DEL 1 DE ENERO AL 31 DE DICIEMBRE DE 2021

CTA	DESCRIPCIÓN	2021		2020		CTA	DESCRIPCIÓN	2021		2020	
12390	Otros bienes inmuebles			0.00	0.00	12390	Otros pasivos diferidos a largo plazo			0.00	0.00
12400	BIENES MUEBLES			4,540,113.32		22500	FONDOS DE BIENES DE TERCEROS EN GARANTÍA Y/O ADMINISTRACIÓN A LARGO PLAZO			0.00	0.00
12410	Mobiliario y equipo de administración			476,832.93		22510	Fondos en garantía a largo plazo			0.00	0.00
12420	Mobiliario y equipo educativo y recreativo			0.00		22520	Fondos en garantía a largo plazo			0.00	0.00
12430	Equipo e instrumental médico y de laboratorio			0.00		22530	Fondos en administración a largo plazo			0.00	0.00
12440	Vehículos y equipo de transporte			0.00		22590	Fondos contingentes a largo plazo			0.00	0.00
12450	Equipo de defensa y seguridad			1,233,700.00		22640	Fondos de fideicomisos, mandatos y contratos análogos a largo plazo			0.00	0.00
12460	Maquinaria, otros equipos y herramientas			230,258.00		22650	Otros fondos de terceros en garantía y/o administración a largo plazo			0.00	0.00
12470	Colecciones, obras de arte y objetos valiosos			2,599,322.39		22660	Valores y bienes en garantía a largo plazo			0.00	0.00
12480	Activos biológicos			0.00		22660	PROVISIONES A LARGO PLAZO			0.00	0.00
12500	ACTIVOS INTANGIBLES			15,000.00		22610	Provisión para demandas y juicios a largo plazo			0.00	0.00
12510	Software			15,000.00		22620	Provisión para pensiones a largo plazo			0.00	0.00
12520	Patentes, marcas y derechos			0.00		22630	Provisión para contingencias a largo plazo			0.00	0.00
12530	Concesiones y franquicias			0.00		22690	Otras provisiones a largo plazo			0.00	0.00
12540	Licencias			0.00		30000	HACIENDA PÚBLICA / PATRIMONIO			0.00	0.00
12590	Otros activos intangibles			0.00		31000	HACIENDA PÚBLICA / PATRIMONIO CONTRIBUIDO			-949,337.41	0.00
12600	DEPRECIACIÓN, DETERIORO Y AMORTIZACIÓN ACUMULADA DE BIENES			0.00		31100	Aportaciones			0.00	0.00
12610	Depreciación acumulada de bienes inmuebles			0.00		31200	Donaciones de capital			0.00	0.00
12620	Depreciación acumulada de infraestructura			0.00		31300	Actualización de la hacienda pública/patrimonio			-949,337.41	-949,337.41
12630	Depreciación acumulada de bienes muebles			0.00		32000	HACIENDA PÚBLICA/PATRIMONIO GENERADO			113,423,642.03	107,763,400.61
12640	Deterioro acumulado de activos biológicos			0.00		32100	Resultado del ejercicio (ahorro/deshorro)			5,660,241.42	3,117,657.16
12650	Amortización acumulada de activos intangibles			0.00		32200	Resultado de ejercicios anteriores			107,763,400.61	104,645,743.45
12700	ACTIVOS DIFERIDOS			0.00		32300	REVALUOS			0.00	0.00
12710	Estudios, formulación y evaluación de proyectos			0.00		32310	Revaluo de bienes inmuebles			0.00	0.00
12720	Derechos sobre bienes en régimen de arrendamiento financiero			0.00		32320	Revaluo de bienes muebles			0.00	0.00
12730	Gastos pagados por adelantado a largo plazo			0.00		32330	Revaluo de bienes intangibles			0.00	0.00
12740	Anticipos a largo plazo			0.00		32390	Otros revaluos			0.00	0.00
12750	Beneficios al retiro de empleados pagados por adelantado			0.00		32400	RESERVAS			0.00	0.00
12790	Otros activos diferidos			0.00		32410	Reservas de patrimonio			0.00	0.00
12800	ESTIMACIÓN POR PÉRDIDA O DETERIORO DE ACTIVOS NO CIRCULANTES			0.00		32420	Reservas territoriales			0.00	0.00
12810	Estimaciones por pérdida de cuentas incoobrables de documentos por cobrar a largo plazo			0.00		32430	Reservas por contingencias			0.00	0.00
12820	Estimaciones por pérdida de cuentas incoobrables de deudores diversos por cobrar a largo plazo			0.00		32500	RECTIFICACIONES DE RESULTADOS DE EJERCICIOS ANTERIORES			0.00	0.00
12830	Estimaciones por pérdida de cuentas incoobrables de ingresos por cobrar a largo plazo			0.00		32510	Cambios en políticas contables			0.00	0.00
12840	Estimaciones por pérdida de cuentas incoobrables de préstamos otorgados a largo plazo			0.00		32520	Cambios por errores contables			0.00	0.00
12890	Estimaciones por pérdida de otras cuentas incoobrables a largo plazo			0.00		33000	EXCESO O INSUFICIENCIA EN LA ACTUALIZACIÓN DE LA HACIENDA PÚBLICA / PATRIMONIO			0.00	0.00
12900	OTROS ACTIVOS NO CIRCULANTES			0.00		33100	Resultado por posición monetaria			0.00	0.00
12910	Bienes en concesión			0.00		33200	Resultado por tenencia de activos no monetarios			0.00	0.00
12920	Bienes en arrendamiento financiero			0.00		TO TAL HACIENDA PÚBLICA / PATRIMONIO			112,474,304.62	106,814,063.20	
12930	Bienes en comodato			0.00		SUMA DE PASIVO Y PATRIMONIO			112,521,470.05	106,747,328.97	
				ACTIVOS NO CIRCULANTES	110,431,227.95				103,055,170.13		
				TOTAL DEL ACTIVO	112,521,470.05				106,747,328.97		

Bajo protesta de decir verdad declaramos que los Estados Financieros y sus Notas son razonablemente correctos y responsabilidad del emisor.



Sodalipe S.S. de RL de CV
GUADALUPE SANDOVAL FARIAS
PRESIDENTA



DANIEL CHAVEZ CONTRERAS
ENCARGADO DE LA HACIENDA

0000002